

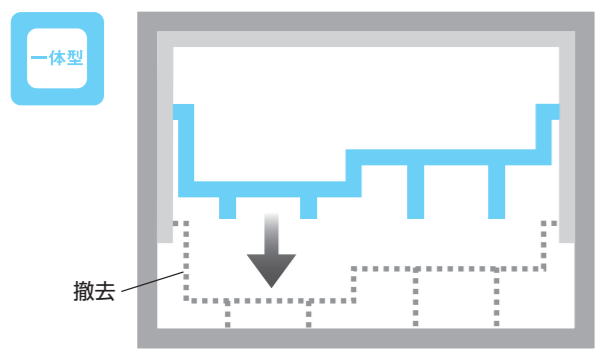
**B工法**は、既設のパン・パネル工法の浴室を改修する工法です。  
当社独自の二分割型防水パン、防水パンの撤去がいらぬ防水パンカバー、防水性能を高める水切りガasket、鏡面調パネル、特殊フィルムの組み合わせによりトータル改修が可能です。

環境に配慮した臭いの少ない工法

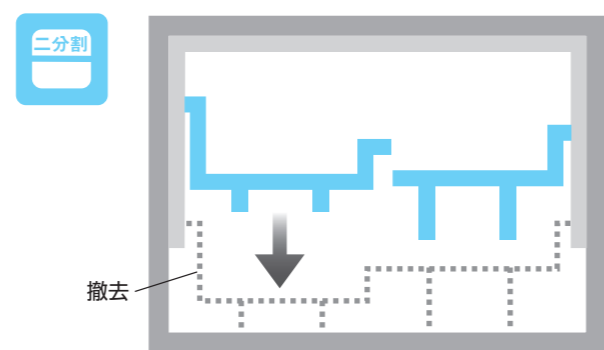
廃材がほとんど出ない工法

## 床改修工法

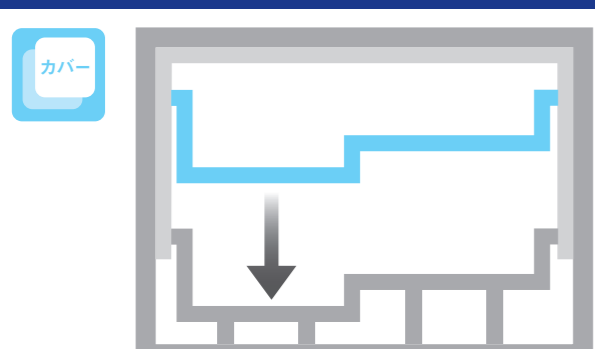
**B-S工法 (一体型防水パン)**  
一般的な防水パンの取替え工法です。



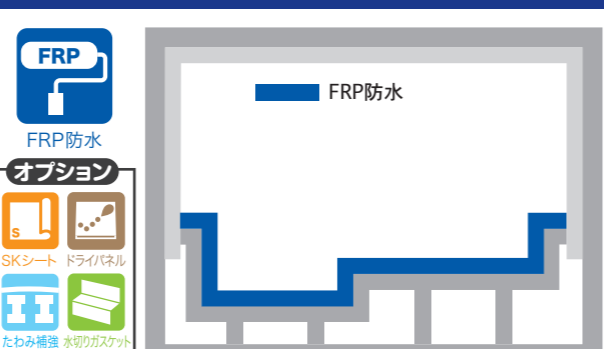
**B-W工法 (二分割型防水パン)**  
洗い場と浴槽側が分割されている防水パンの取替え工法です。間口が狭い浴室でも取替えが可能です。



**B-C工法 (防水パンカバー)**  
既設の防水パンを撤去せずに上から被せる工法です。



**B-R(NS)工法 (FRP防水)**  
既存の防水パンを撤去せず、FRP防水を行う工法です。オプションとしてSKシート仕上げ等も可能です。



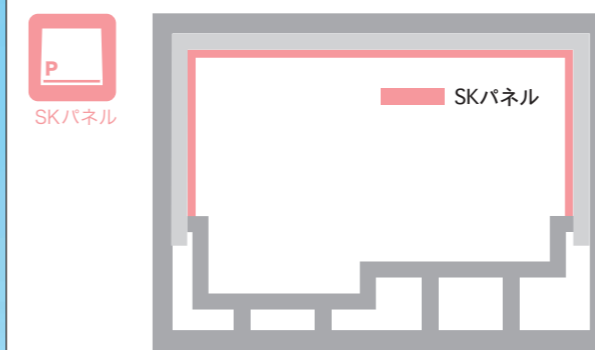
### B-S-G 工法



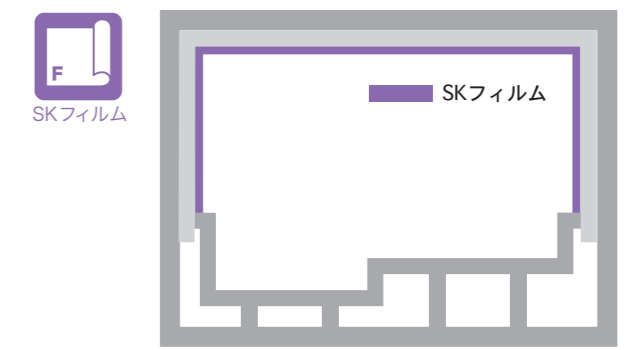
【工法概要】  
床：B-S工法 (一体型防水パン)  
壁：B-G工法 (水切りガasket)

## 壁・天井改修工法

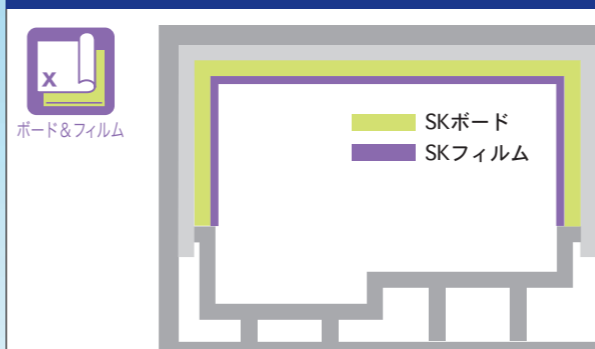
**B-P工法 (SKパネル)**  
鏡面調のパネルを貼る工法です。浴室の形状に合わせて貼るため、複雑な形状でも施工可能です。



**B-F工法 (SKフィルム)**  
特殊フィルムを貼る工法です。



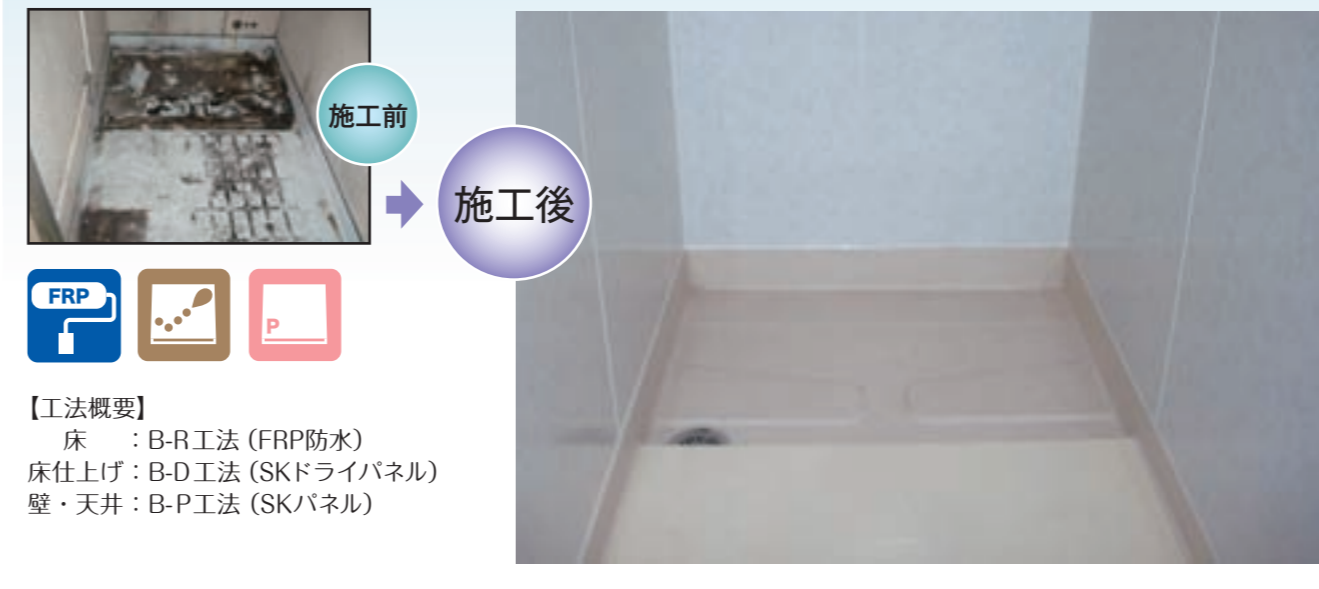
**B-X工法 (SKボード・SKフィルム)**  
専用のボードで下地を作り、特殊フィルムを貼る工法です。壁が傷んでいる場合でも施工可能です。



**B-G工法 (水切りガasket)**  
防水パンと壁面のジョイント部を補強する工法です。床改修工法のオプションとしても使用できます。



### B-R-D-P 工法



【工法概要】  
床：B-R工法 (FRP防水)  
床仕上げ：B-D工法 (SKドライパネル)  
壁・天井：B-P工法 (SKパネル)